

LEGENDA

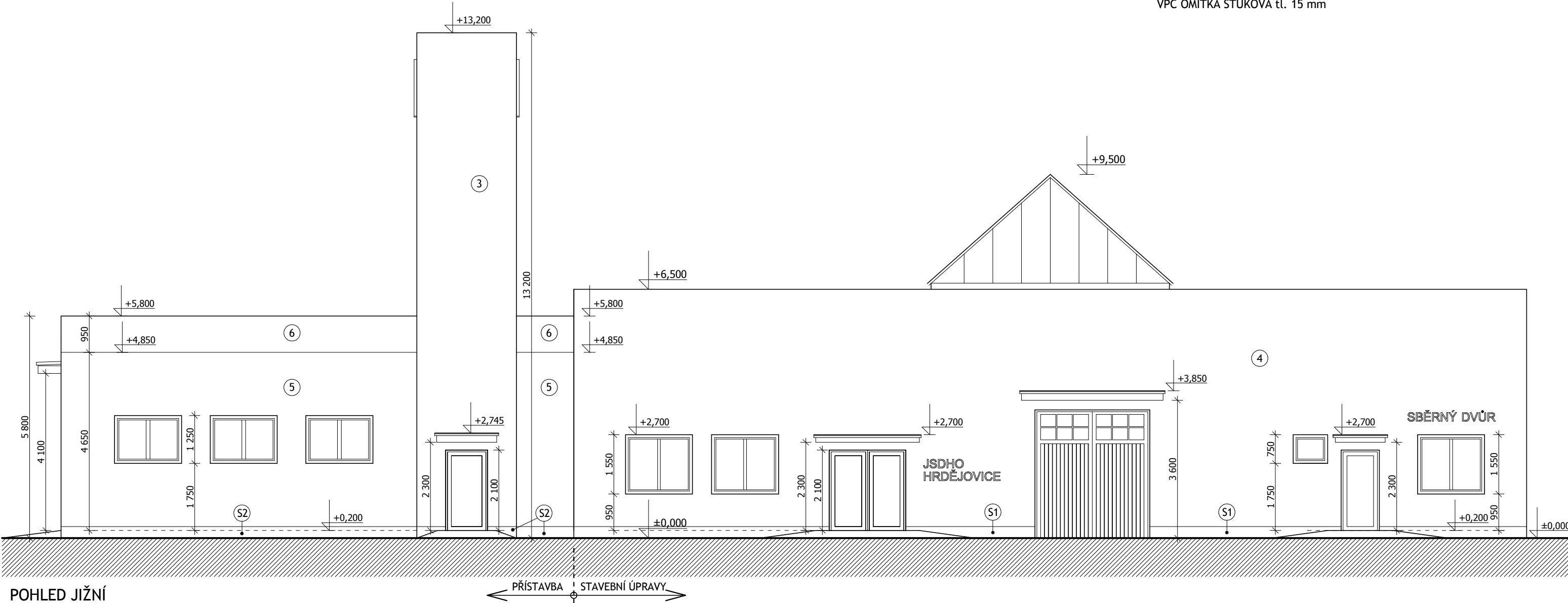
- 1- FASÁDNÍ TENKOVRSVÁ OMÍTKA  
ODSTÍN 0019 HBW 89  
ETICS tl. 160 mm  
VYROVNÁVACÍ, VZDUCHOTĚSNÍCÍ VRSTVA VPC OMÍTKA tl. 10 mm  
ZDIVO TYPU THERM tl. 250 mm  
VPC OMÍTKA ŠTUKOVÁ tl. 15 mm

2 - FASÁDNÍ TENKOVRSVÁ OMÍTKA  
ODSTÍN 0019 HBW 89  
ETICS tl. 160 mm  
STÁVAJÍCÍ KONSTRUKCE, OMÍTKU OČISTIT TLAKOVOU VODOU, PŘÍPADNĚ NESOUDRŽNÉ VRSTVY ODSTRANIT A PROVÉZT OMÍTKU NOVOU

3 - FASÁDNÍ TENKOVRSVÁ OMÍTKA  
ODSTÍN 0522 HBW 21  
(odstín bude upřesněn investorem na základě vrorku 0,5/0,5 m)  
SYSTÉMOVÁ LEHČENÁ OMÍTKA tl. 35 mm  
ZDIVO TYPU THERM tl. 300 mm  
VPC OMÍTKA ŠTUKOVÁ tl. 15 mm
- 4 - FASÁDNÍ TENKOVRSVÁ OMÍTKA  
ODSTÍN 0019 HBW 89  
VÝZTUŽNÁ VRSTVA - SKLENĚNOU TKANINOU VYZTUŽENÁ STĚRKA tl. 3-6 mm  
PODKLADNÍ A VYROVNÁVACÍ VRSTAVA, zatření nerovností  
STÁVAJÍCÍ SOUDRŽNÁ OMÍTKA ZBAVENÁ NEČISTOT, NESOUDRŽNÉ VRSTVY ODSTRANIT A PROVÉZT OMÍTKU NOVOU

5 - FASÁDNÍ TENKOVRSVÁ OMÍTKA  
ODSTÍN 0522 HBW 21 (odstín bude upřesněn investorem na základě vrorku 0,5/0,5 m)  
SYSTÉMOVÁ LEHČENÁ OMÍTKA tl. 35 mm  
ZDIVO TYPU THERM tl. 400 mm  
VPC OMÍTKA ŠTUKOVÁ tl. 15 mm

6 - FASÁDNÍ TENKOVRSVÁ OMÍTKA  
ODSTÍN 0833 HBW 30  
(odstín bude upřesněn investorem na základě vrorku 0,5/0,5 m)  
ETICS tl. 120 mm  
KONSTRUKCE PŘEKLADU A VĚNCE tl. 280 mm  
VPC OMÍTKA ŠTUKOVÁ tl. 15 mm



S1 - FASÁDNÍ TENKOVRSVÁ OMÍTKA MOZAIKOVÁ,  
MARMOLIT ODS TÍN M 317 (M 306)  
S2 - FASÁDNÍ TENKOVRSVÁ OMÍTKA MOZAIKOVÁ,  
MARMOLIT ODS TÍN M 330

STŘÍŠKA NAD VSTUPY - OCELOVÁ KONSTRUKCE POZINKOVANÁ, OPLÁŠTĚNÁ  
DESKAMI RIGIDUR, ADHEZNÍ MŮSTEK, VÝZTUŽNÁ VRSTVA - SKLENĚNOU  
TKANINOU VYZTUŽENÁ STĚRKA tl. 3-6 mm  
FASÁDNÍ TENKOVRSVÁ OMÍTKA, ODS TÍN 0833 HBW 30

ZOD. PROJEKTANT: Ing. arch. Stanislav Pour, Vančurova 2904, Tábor 390 01		ÚČEL: PROJEKT K ÚŘ A STAVEBNÍMU POVOLENÍ	
tel.: 603 568 004, email: s.pour@seznam.cz			
INVESTOR: Obec Hrdějovice, Dlouhá 221, Hrdějovice 373 61			
NÁZEV AKCE: <b>REKONSTRUKCE OBJEKTU POŽÁRNÍ ZBROJNICE</b> katastrální území Hrdějovice, p.č. 482/1, 482/3, 483/2, 483/3, Luční 80, Hrdějovice		DATUM:  <b>06/2016</b>	
OBSAH VÝKRESU:  <b>POHLED JIŽNÍ - NAVRHOVANÝ STAV</b>		MĚŘÍTKO:  <b>1:100</b>	Č. VÝKRESU:  <b>12</b>